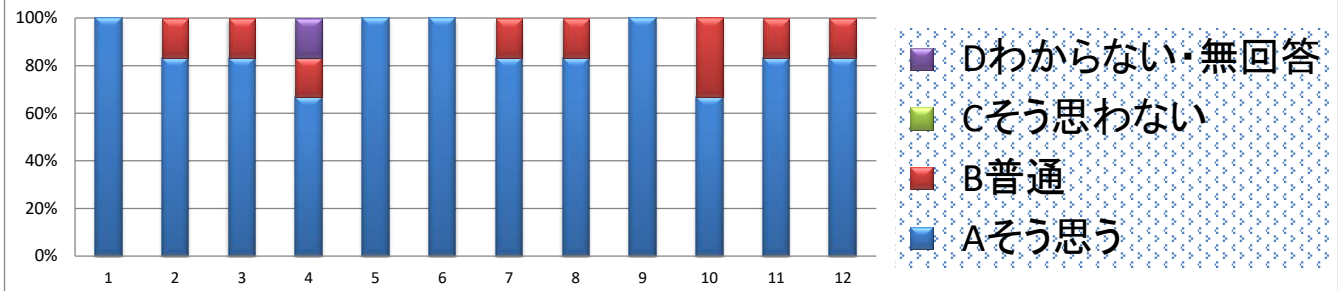


学校法人長屋学園 評価（外部評価）2026年5月 認定こども園だいち・各務保育園・児童発達支援事業レモンバーム

○評価は目標の設定・達成状況の把握や取組の適切さについて評価する資料とするため、園に関する意見・要望等を把握するために行うものです。



1	教育方針をわかりやすく伝えている。
2	認定こども園だいち・各務保育園では年齢に応じた教育を行っている
3	園児は楽しそうで、野菜を育てたり、生演奏を体験したり生き生きとしている様子が伺える。
4	児童発達支援レモンバームでは年齢に応じた療育を行っている。
5	教職員・保育士は子どもたちに熱心である。
6	職員は外来者への対応が丁寧で適切である。
7	施設・設備は整っており、管理を適性に行っている。
8	認定こども園だいち・各務保育園・児童発達支援レモンバームは保護者にとって連絡や相談がしやすく、適切に対応している。
9	認定こども園だいち・各務保育園・児童発達支援レモンバームでは、子どもの安全確保や安全対策に様々な配慮を行っている。
10	認定こども園だいち・各務保育園は老人保養施設訪問・地域清掃を行うなど地域に開かれている。
11	認定こども園だいち・各務保育園はホームページ・ブログ・インスタなどで園の様子を積極的に公開している。レモンバームは施設の療育の環境・管理状況を公開している。
12	認定こども園だいち・各務保育園・児童発達支援レモンバームは、保護者や地域の人などが、積極的に教育活動に関るよう工夫している。

今回の評価結果について

ご回答して頂いた皆様には、全体的に良い評価をして頂き、ありがとうございました。
各施設について知っていただけるように、動画を作成して見て頂いたり、SNS発信したりなどしておりますが、残念ながら、設問4につきまして、無回答の方がいらっしゃいました。各施設についてご理解頂けるような工夫を更に考えていきたいと思っております。
設問6につきましては、日頃から職員一同、常に気を付けている点でもありますので、良い評価をして頂き、とても嬉しく思います。更に気を付けて参りたいと思っております。
今回の評価結果につきまして、職員間で共有し合い、更により良い園を目指して、努力していきたいと思っております。

学校法人長屋学園